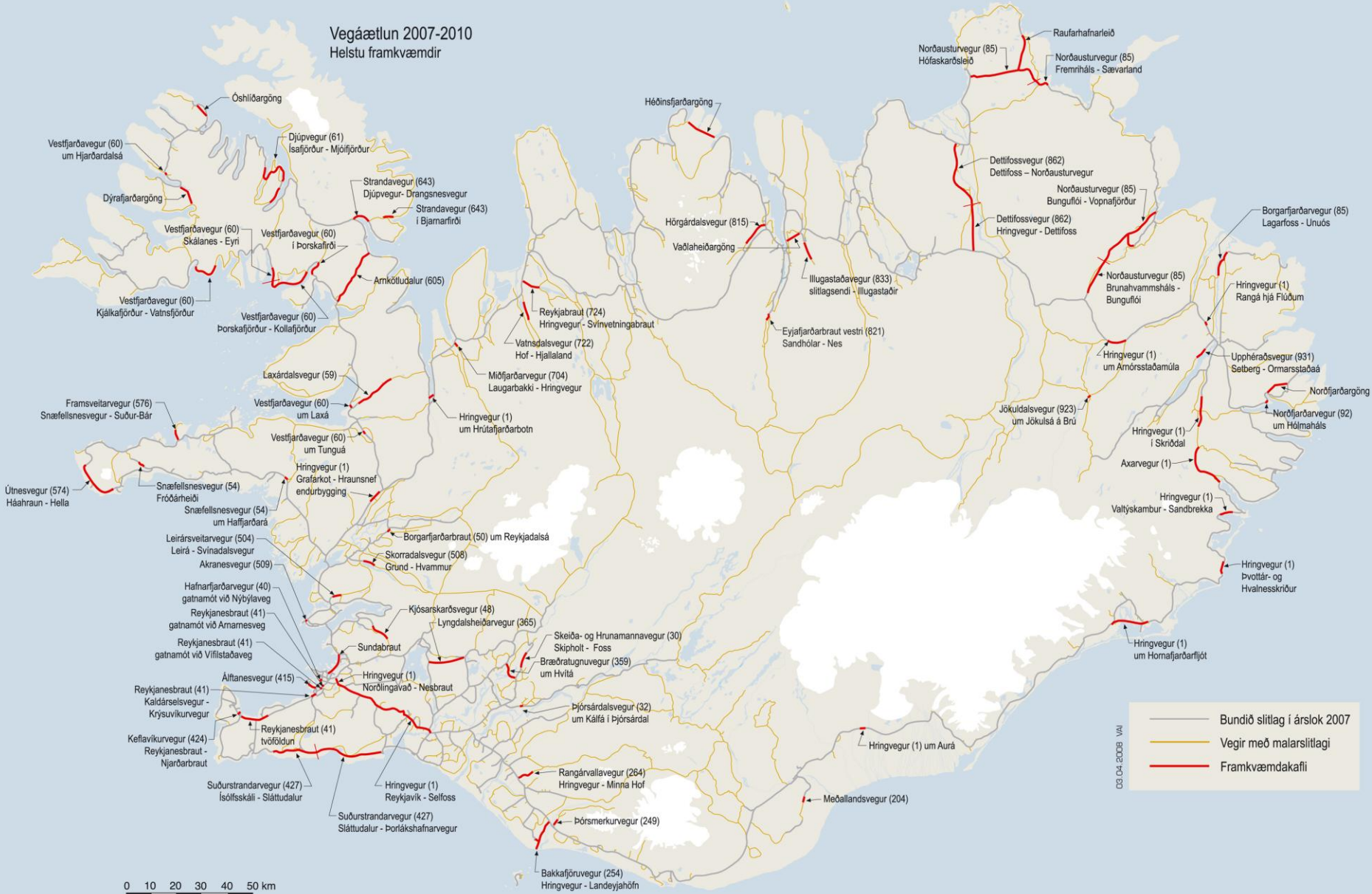


Samræður við flutningagreinina um vegabætur framundan

Rögnvaldur Gunnarsson
Forstöðumaður framkvæmdadeildar

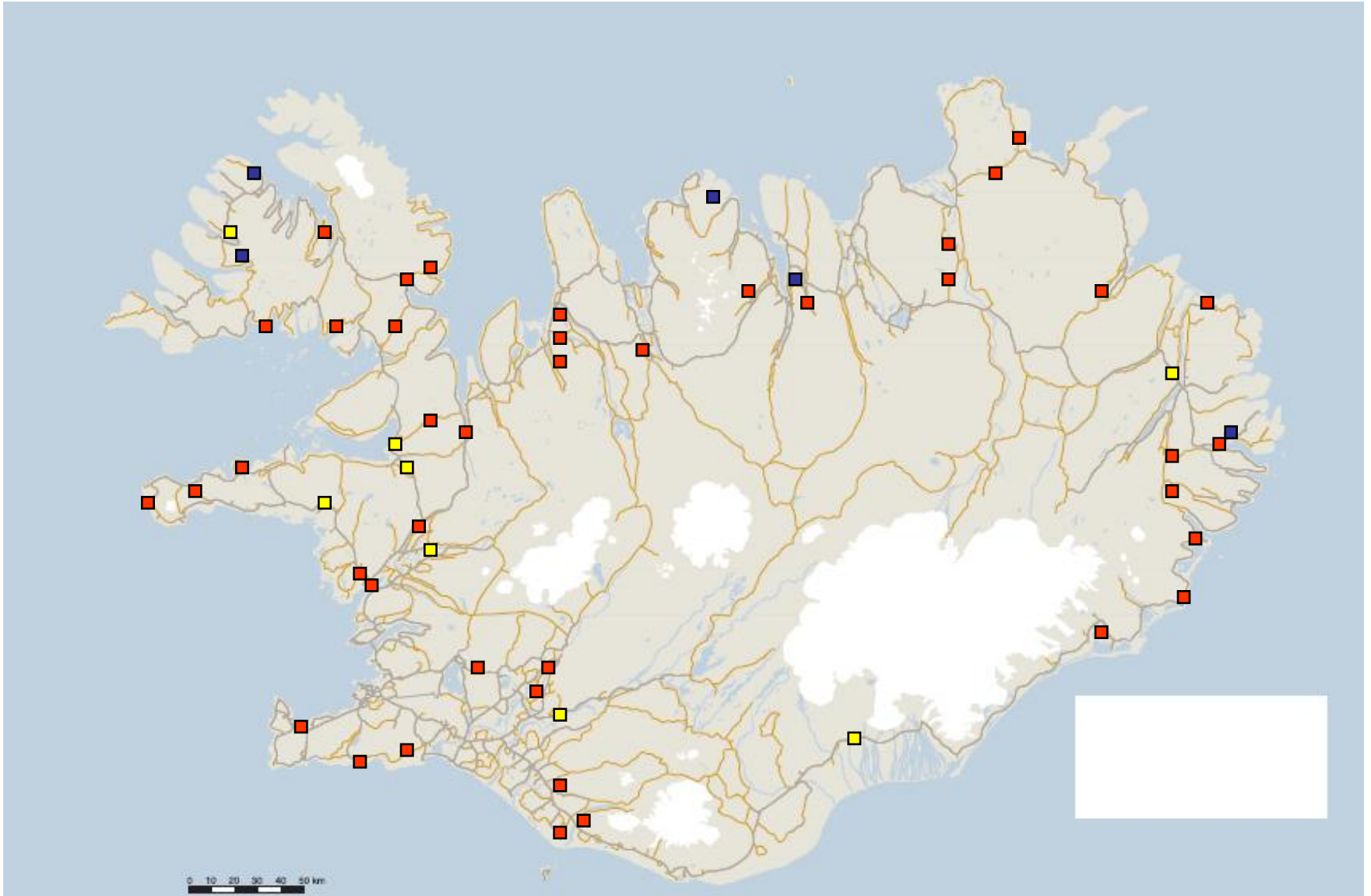
Vegáætlun 2007-2010 Helstu framkvæmdir



0 10 20 30 40 50 km

CS 04 2008 VAI

- Bundið slitlag í árslok 2007
- Vegir með malarslitlagi
- Framkvæmdakafi



Tekjur Vegáætlunar 2007-2010

	2007	2008	2009	2010
Markaðar tekjur				
Bensíngjald	6.590	7.420	7.495	7.569
Þungaskattur km-gjald	1.000	1.280	1.306	1.322
Olíugjald	4.920	6.030	6.120	6.212
Leyfisgjöld	10	10	10	10
Markaðar tekjur samtals	12.520	14.740	14.931	15.123
Greitt úr ríkissjóði				
Ríkisframlag	2.694	7.882	7.018	4.570
Söluandvirði Símans	1.500	3.842	5.400	4.258
Framlag til jarðganga	1.750	3.456	4.084	6.005
Framlag úr ríkissjóði samtals	5.944	15.180	16.505	14.833
Viðskiptahreyfingar	-314	-180	-180	-180
Sérstök fjáröflun	0	1.400	4.700	3.100
Til ráðstöfunar	18.150	31.140	35.953	32.876

Útgjöld Vegáætlunar 2007-2010

	2007	2008	2009	2010
Rekstur	552	592	701	707
Almenningssamgöngur	908	1.187	1.190	1.390
Viðhald vega	6.220	6.700	7.741	8.163
Stofnkostnaður	10.470	21.261	21.621	19.516
Sérstök fjáröflun	0	1.400	4.700	3.100
Samtals	18.150	31.140	35.953	32.876

Bakkafjöruvegur

Lengd kafla:

11+2 km



Bræðratungurvegur, um Hvítá

Lengd kafla : 6,9 km
Brú á Hvítá: ~270 m



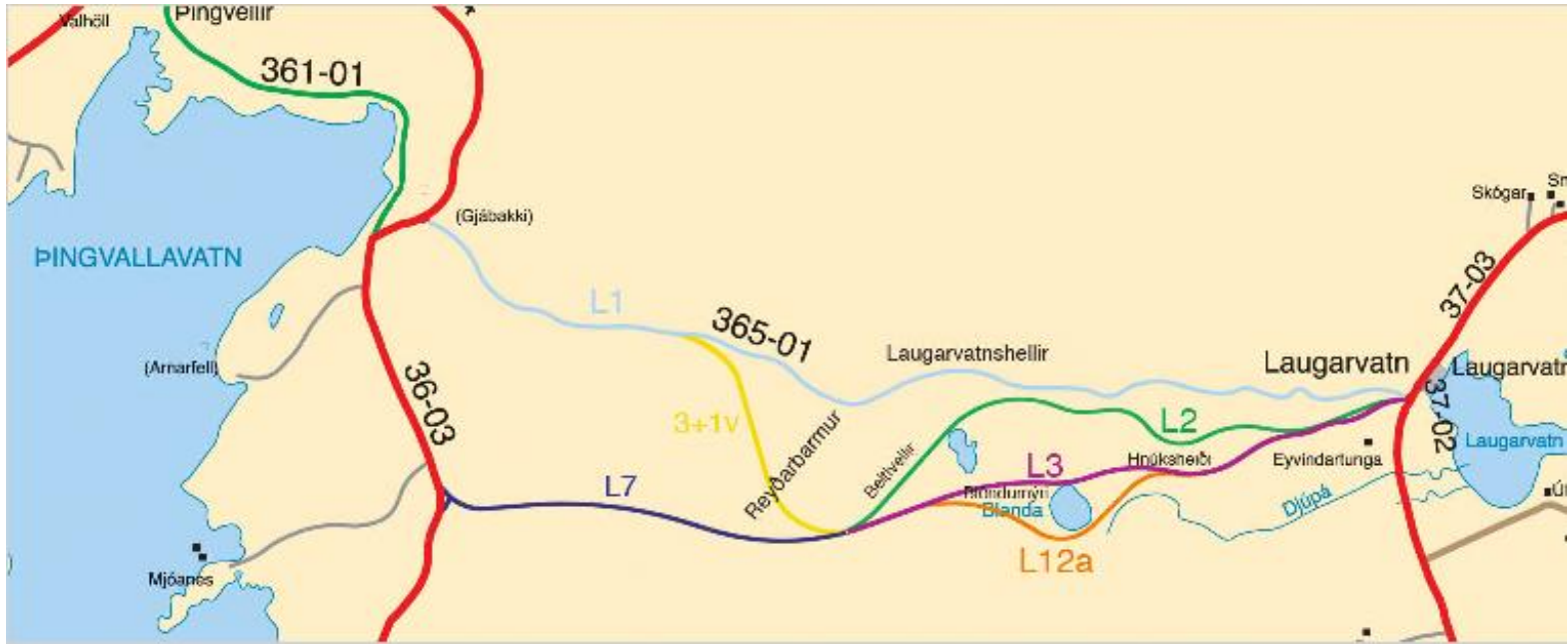
Flúðir

Hvítá

Tungufljót

Lyngdalsheiðarvegur Laugarvatnsvegur-Pingvallavegur

Lengd kafla: 15 km

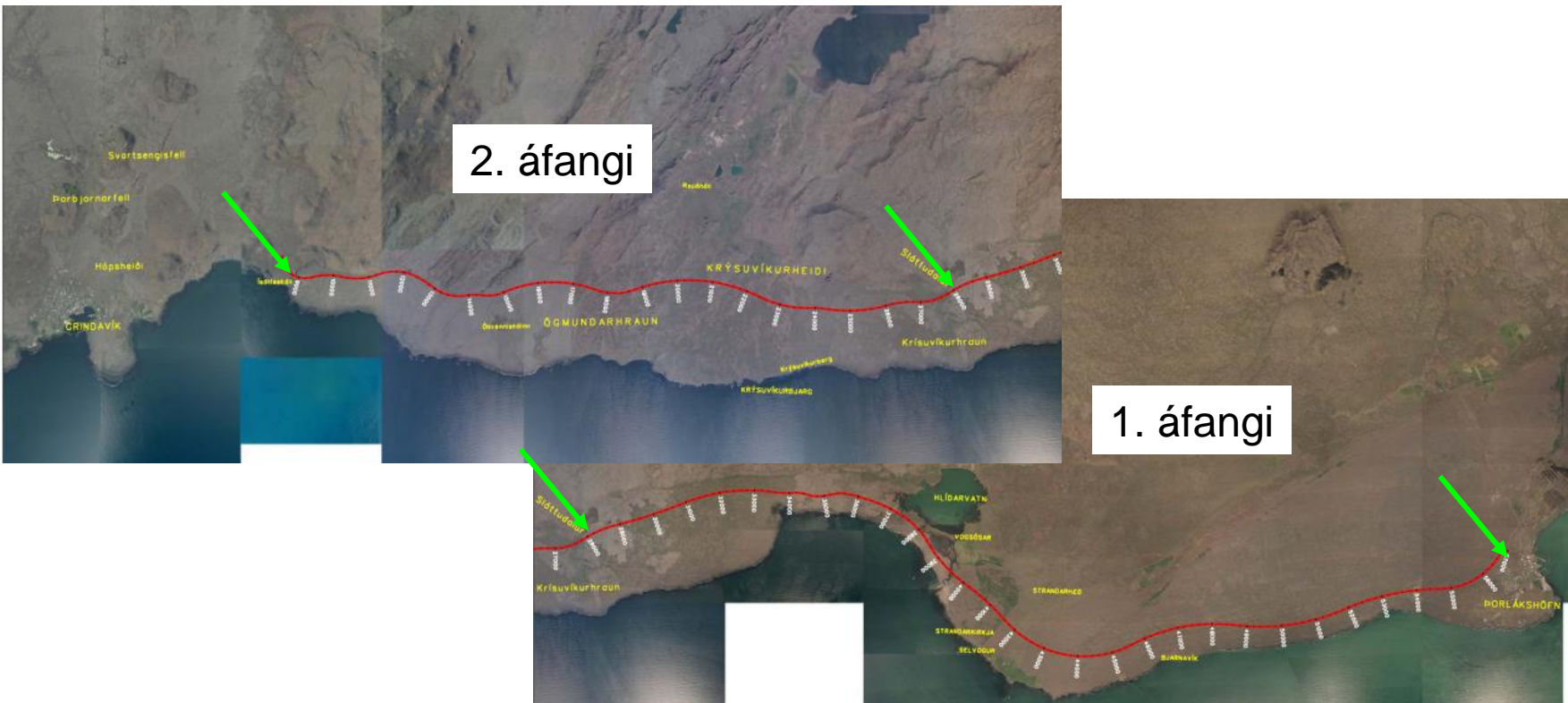


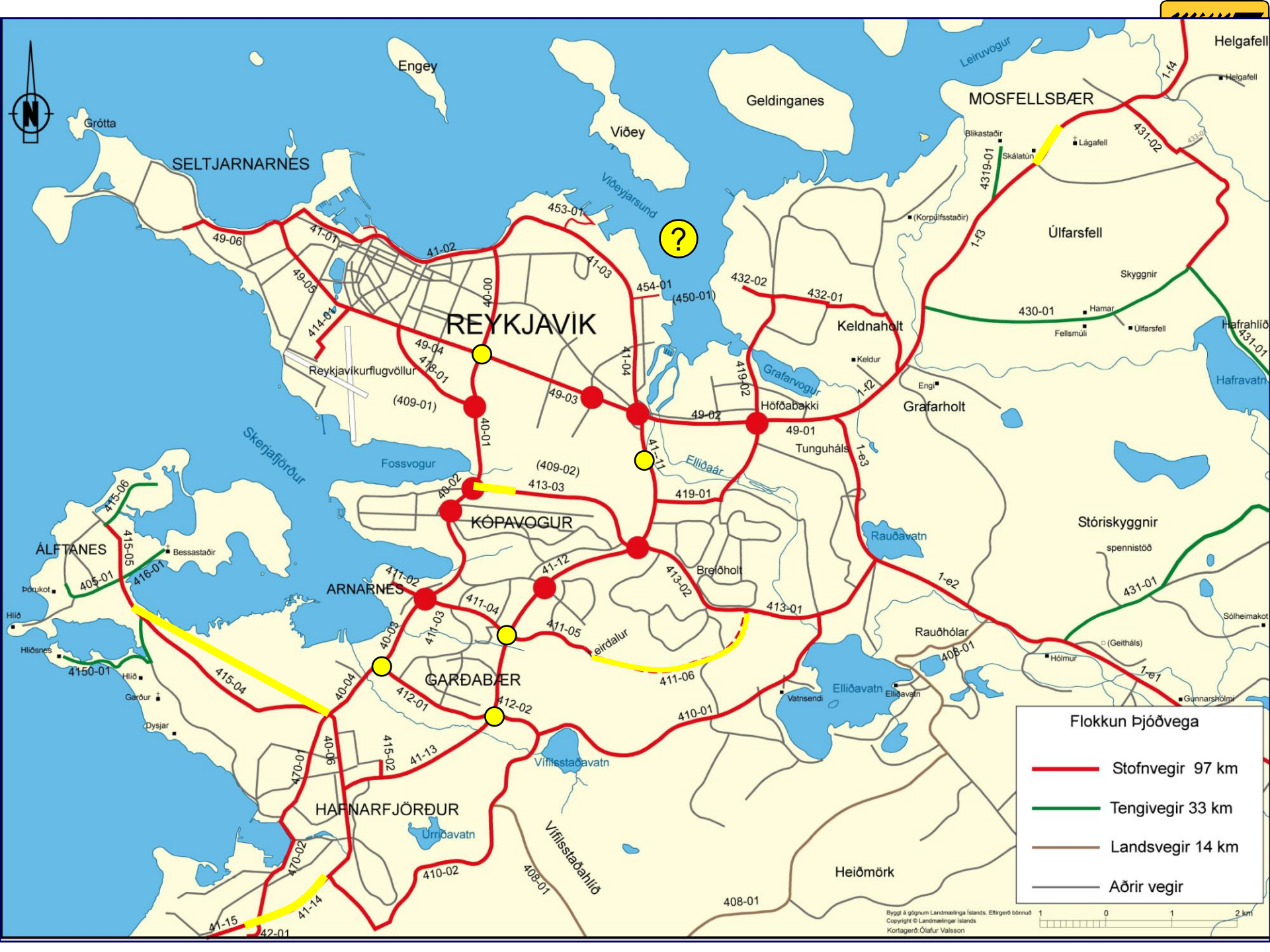
Suðurstrandarvegur



1. Áfangi Sláttudalur-Þorlákshafnarvegur
Lengd kafla: 29 km

2. Áfangi Ísólfseskáli-Sláttudalur
Lengd kafla: 19 km





Flokkun þjófðega

- Stofnvegir 97 km
- Tengivegir 33 km
- Landsvegir 14 km
- Aðrir vegir

Reykjanesbraut, Strandarheiði-Njarðvík



Snæfellsnesvegur á Fróðárheiði

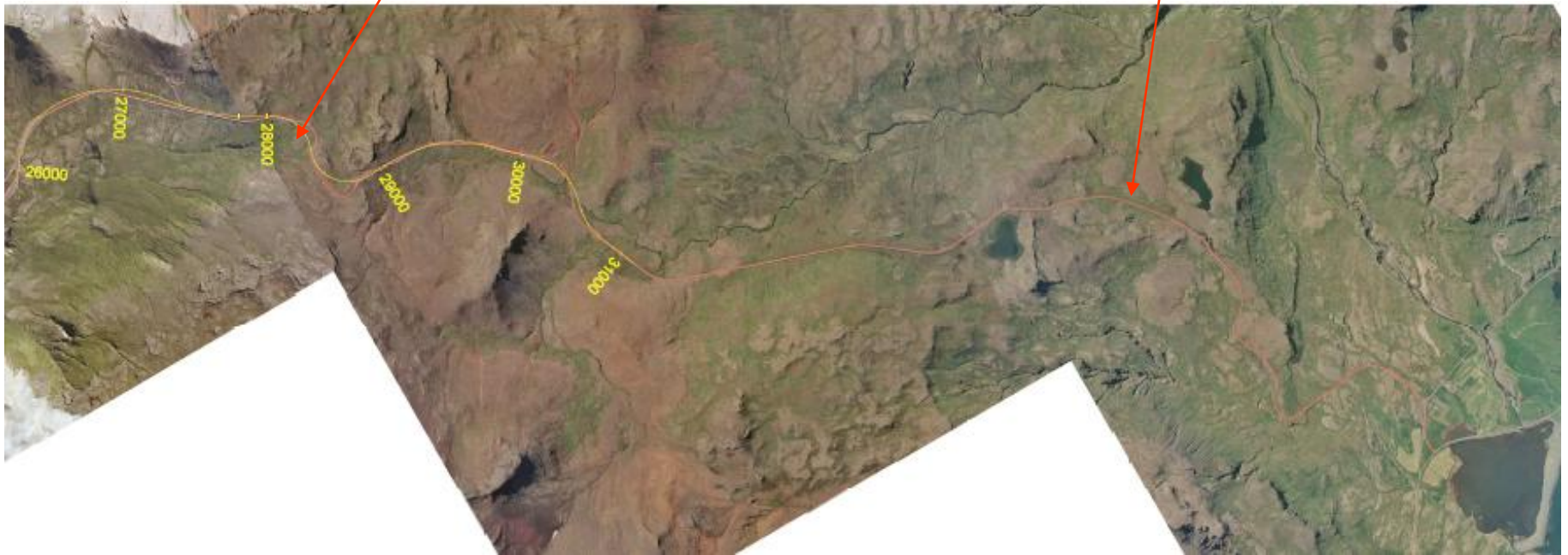


Lengd kafla:

9,5 km

1. Áfangi

2. Áfangi



Laxárdalsvegur



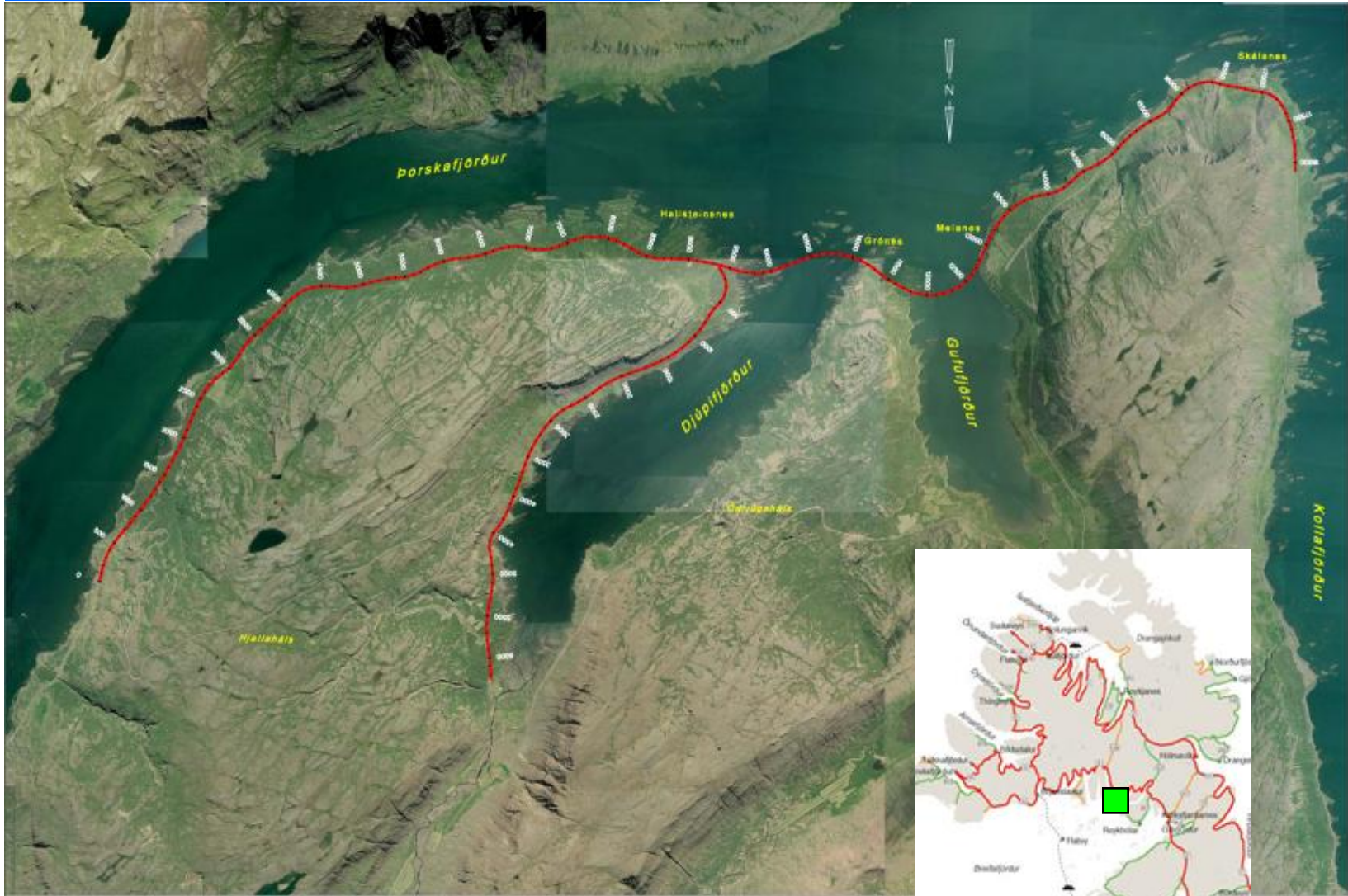
Lengd kafla: 5 km



Vestfjarðavegur, Gufudalssveit



Lengd kafla: 18+6 km
Brú á Djúpafjörð: ~180 m
Brú á Gufufjörð ~120 m



Vestfjarðavegur, Kjálkafjörður Vatnsfjörður



Lengd kafla:

16 km

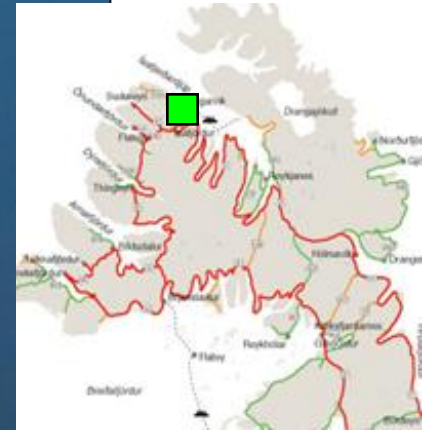
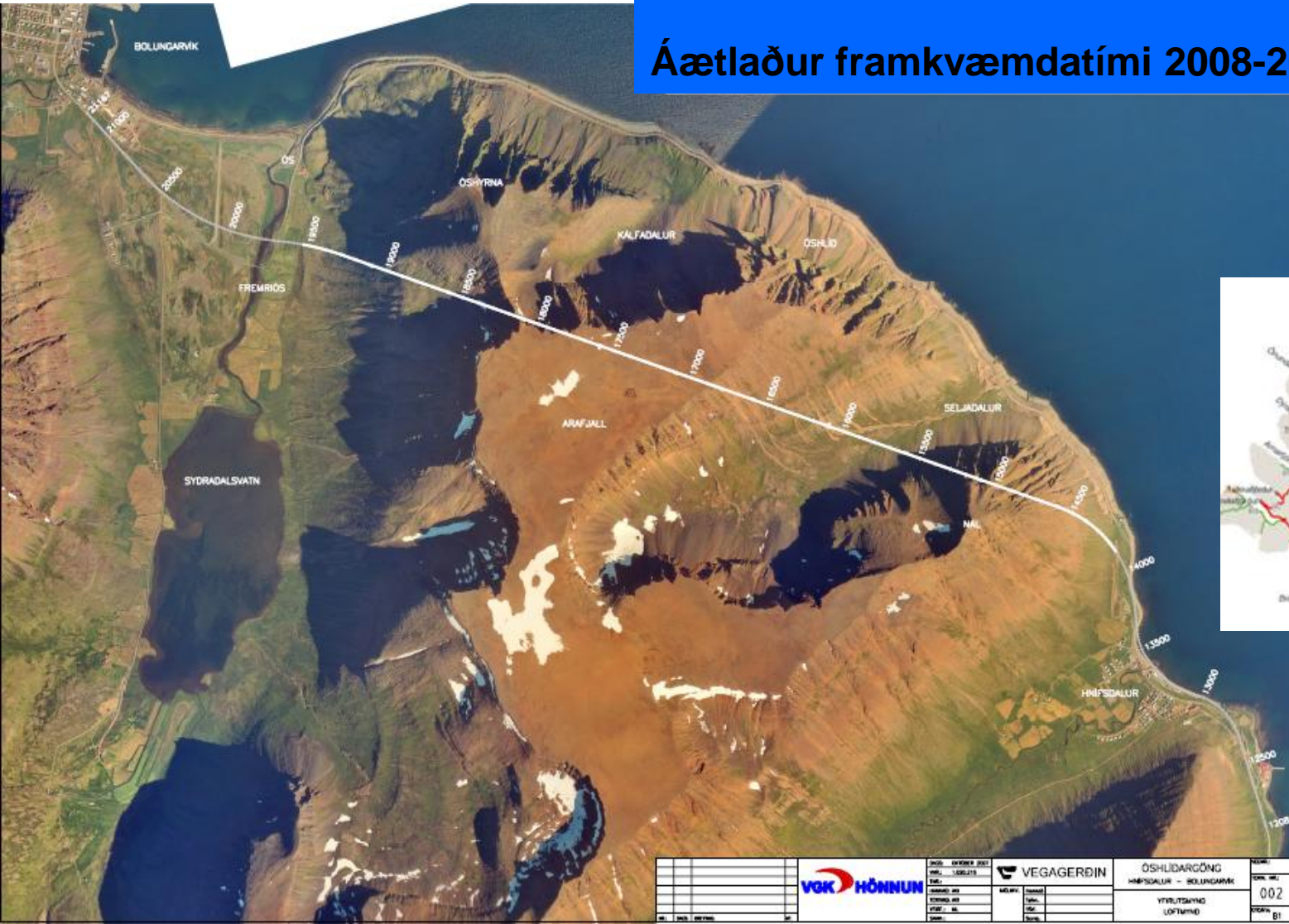


Óshlíðargöng



Lengd jarðganga: 5,1 km
Lengd vega: 3,7 km
Lengd vegskála 310 m
Lengd brúa 40 m

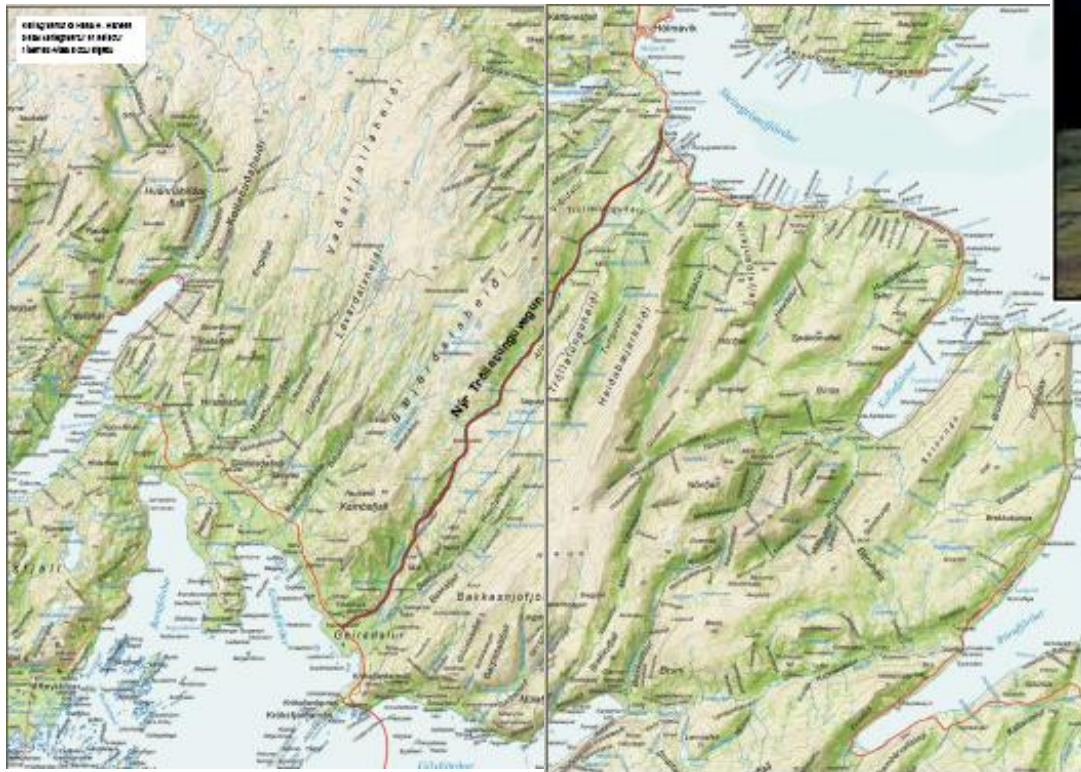
Áætlaður framkvæmdatími 2008-2010



				002 ÖSKER 2008 ÖSK. 1.06.2018 ÖSK. 1.06.2018 ÖSKER 001 ÖSKER 001 ÖSKER 001 ÖSKER 001		VEGAGERÐIN ÖSHLÍÐARGÖNG HNIÐSDALUR - BOLLINGARVÍK YFIRLITING LOFTMÁL		ÖSK. NÚM. 002 ÖSKER 01	
--	--	--	--	--	--	--	--	---------------------------------	--

Tröllatunguvegur um Arnkötludal

Lengd kafla 25 km



Strandavegur, Djúpvegur-Drangsnesevegur

Lengd kafla:

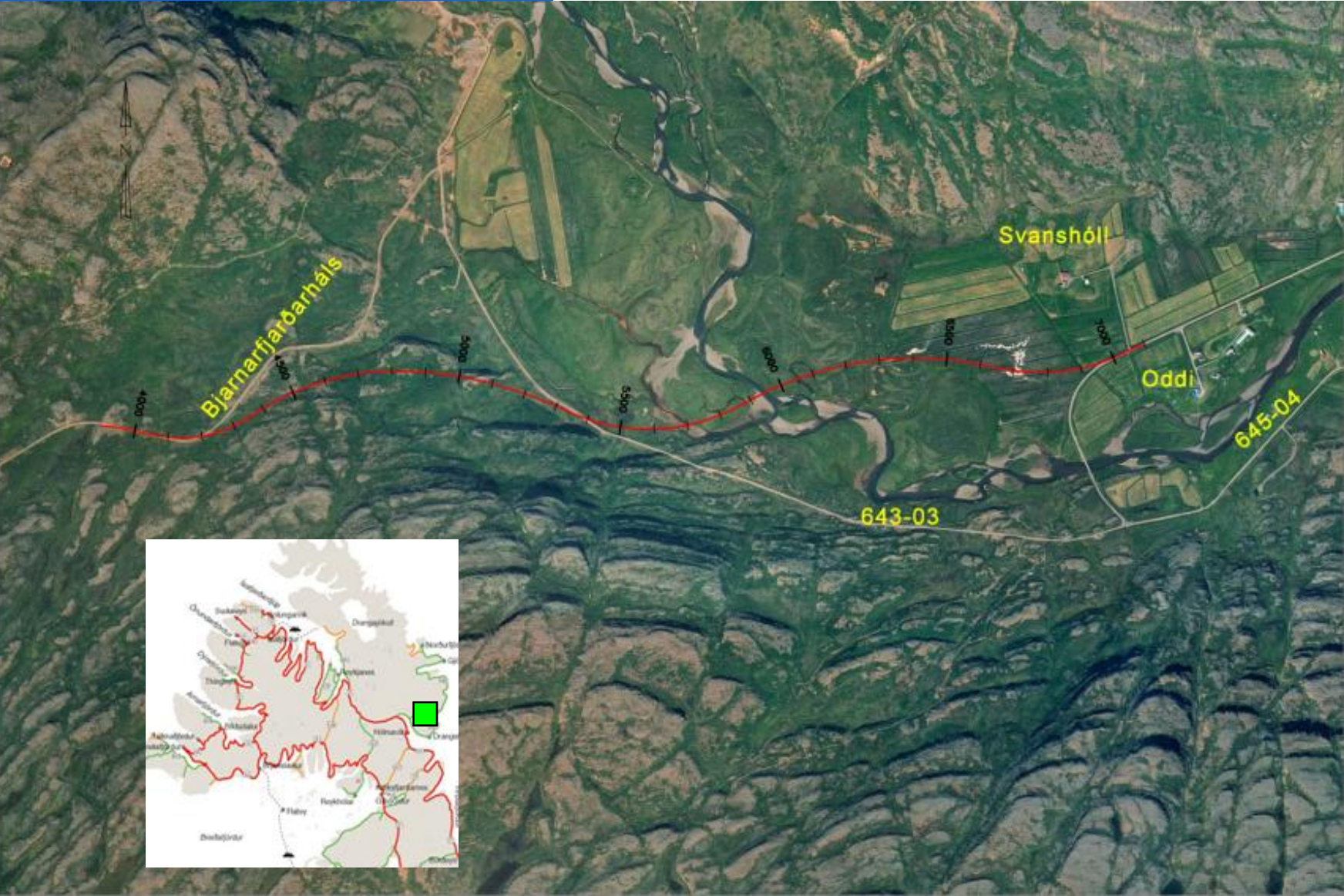
4 km



Strandavegur í Bjarnarfirði



Lengd kafla: 3 km



Hringvegur í Hrútafirði

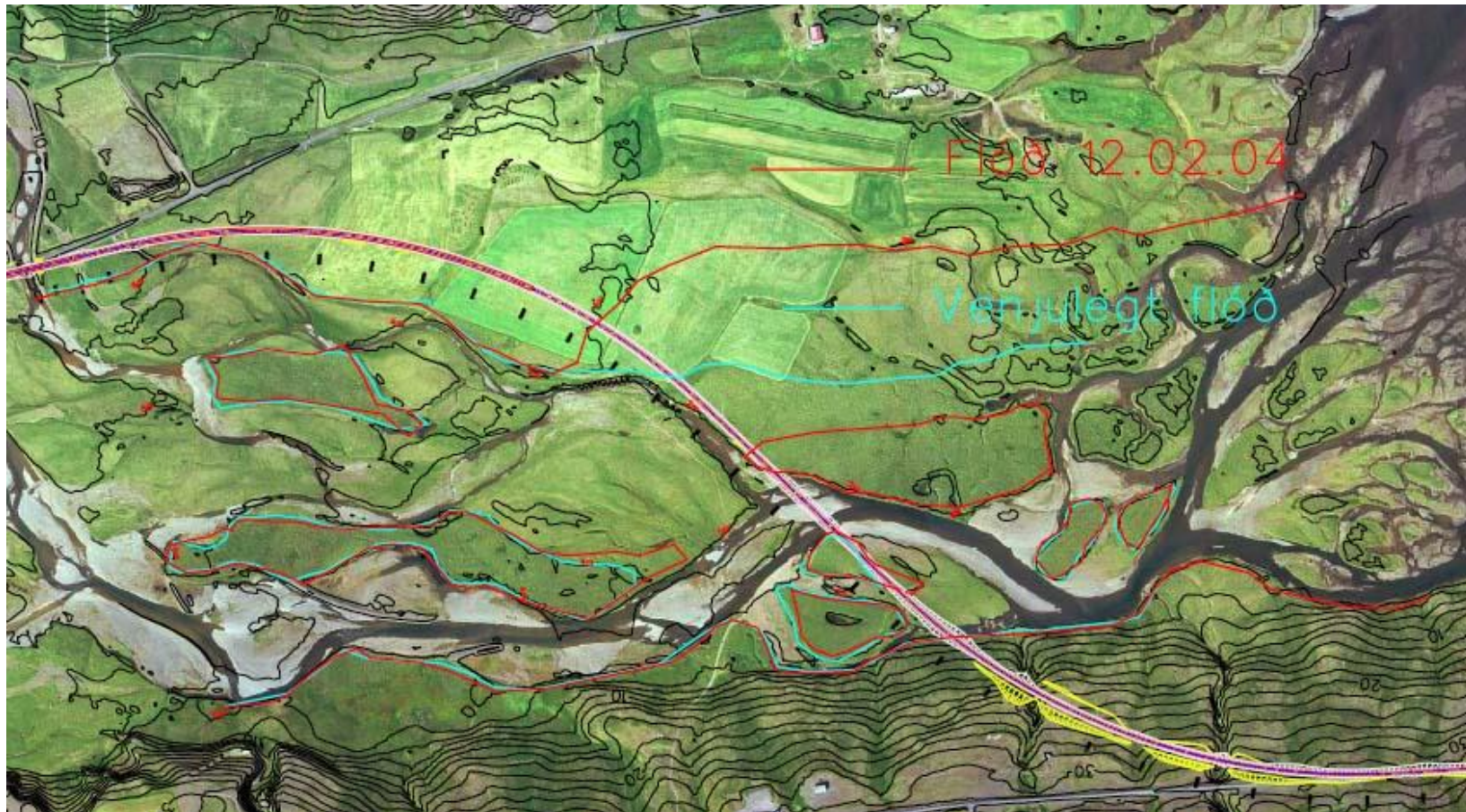


Ný veglína um Hrútafjarðarbotn

Lengd kafla: 7,5 km

Brú á Hrútafjarðará, lengd 62 m

Breikkun brúar á Selá



Héðinsfjarðargöng



Lengd ganga 3,7+6,9 km

Lengd vegskála 450 m

Lengd vega 3,9 km



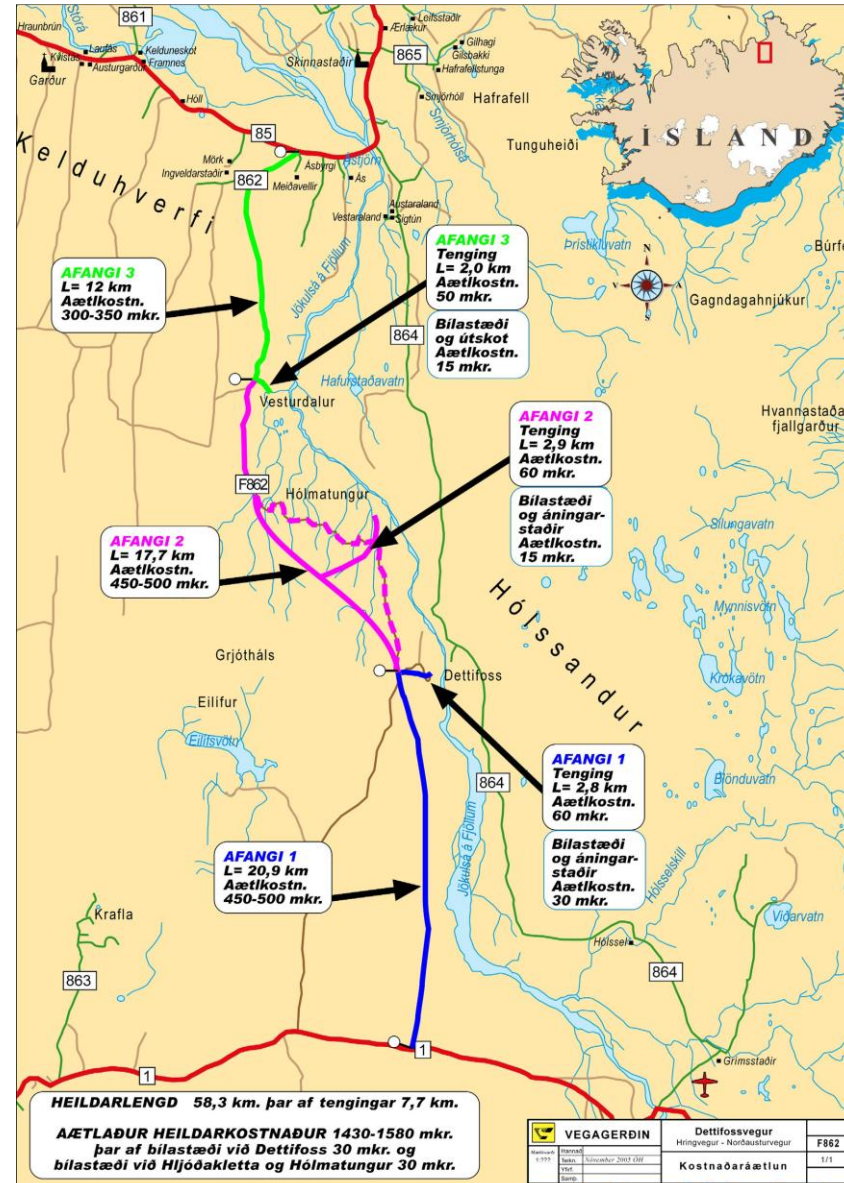
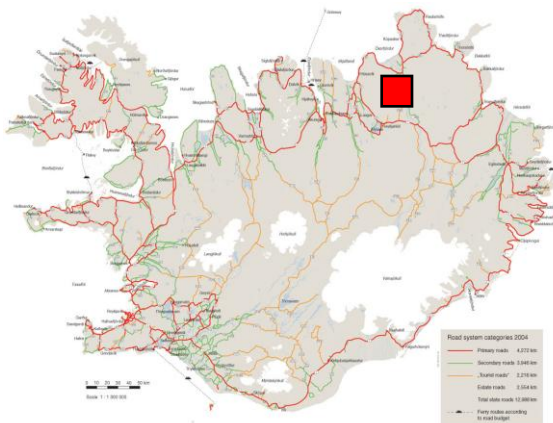
Dettifossvegur/Hólmatungnavegur Hringvegur-Norðausturvegur

1. áfangi

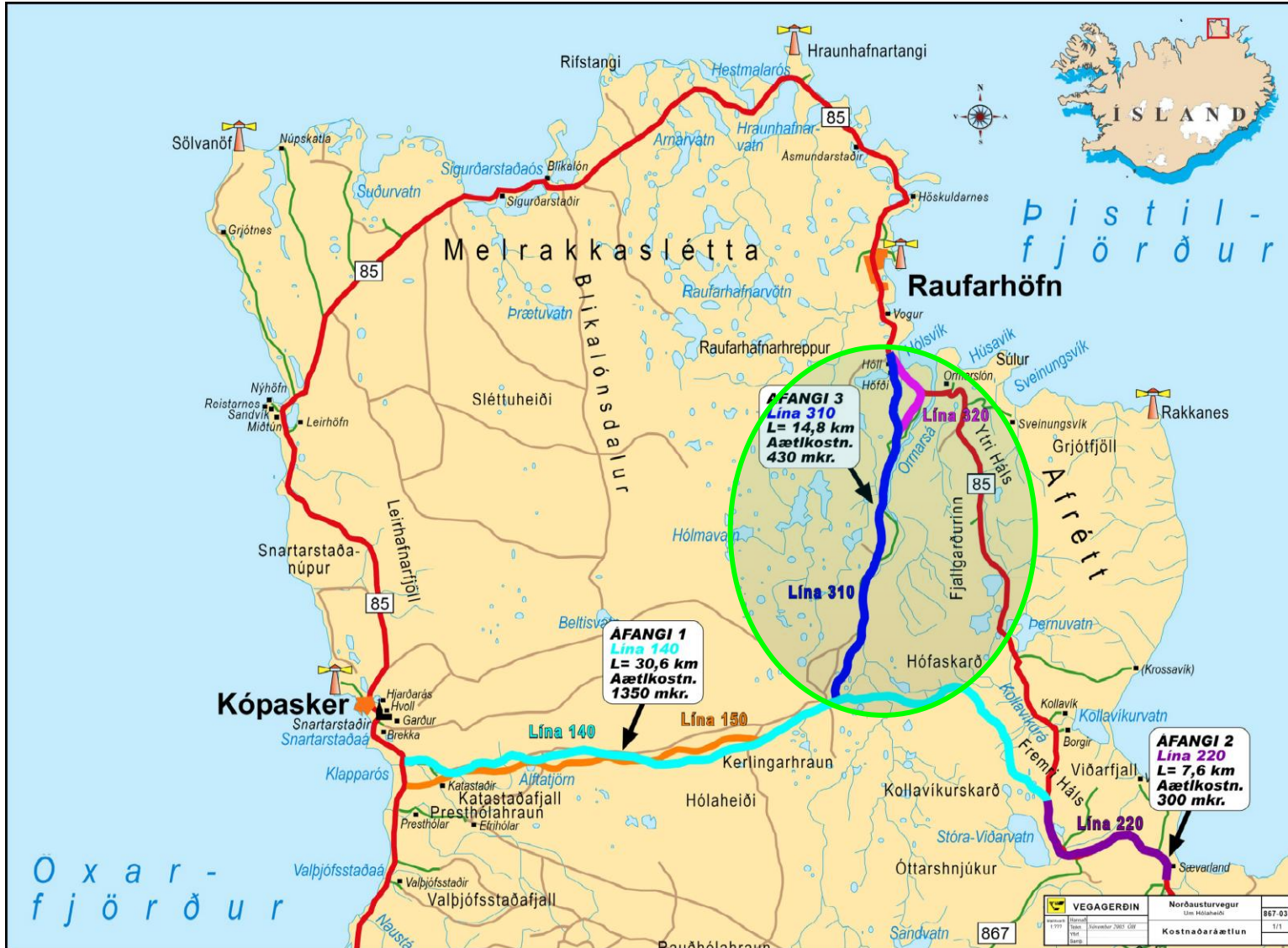
Nýr vegur frá Hringvegi að Dettifossi
með tengingu að Dettifossi
Lengd kafla: 23 km

2. áfangi: mars 2008

Nýr vegur frá Dettifossi að Norðausturvegi
Lengd kafla: 30 km



Norðausturvegur, Axarfjörður-Pistilfjörður



Norðausturvegur í Vopnafirði



Lengd kafla:

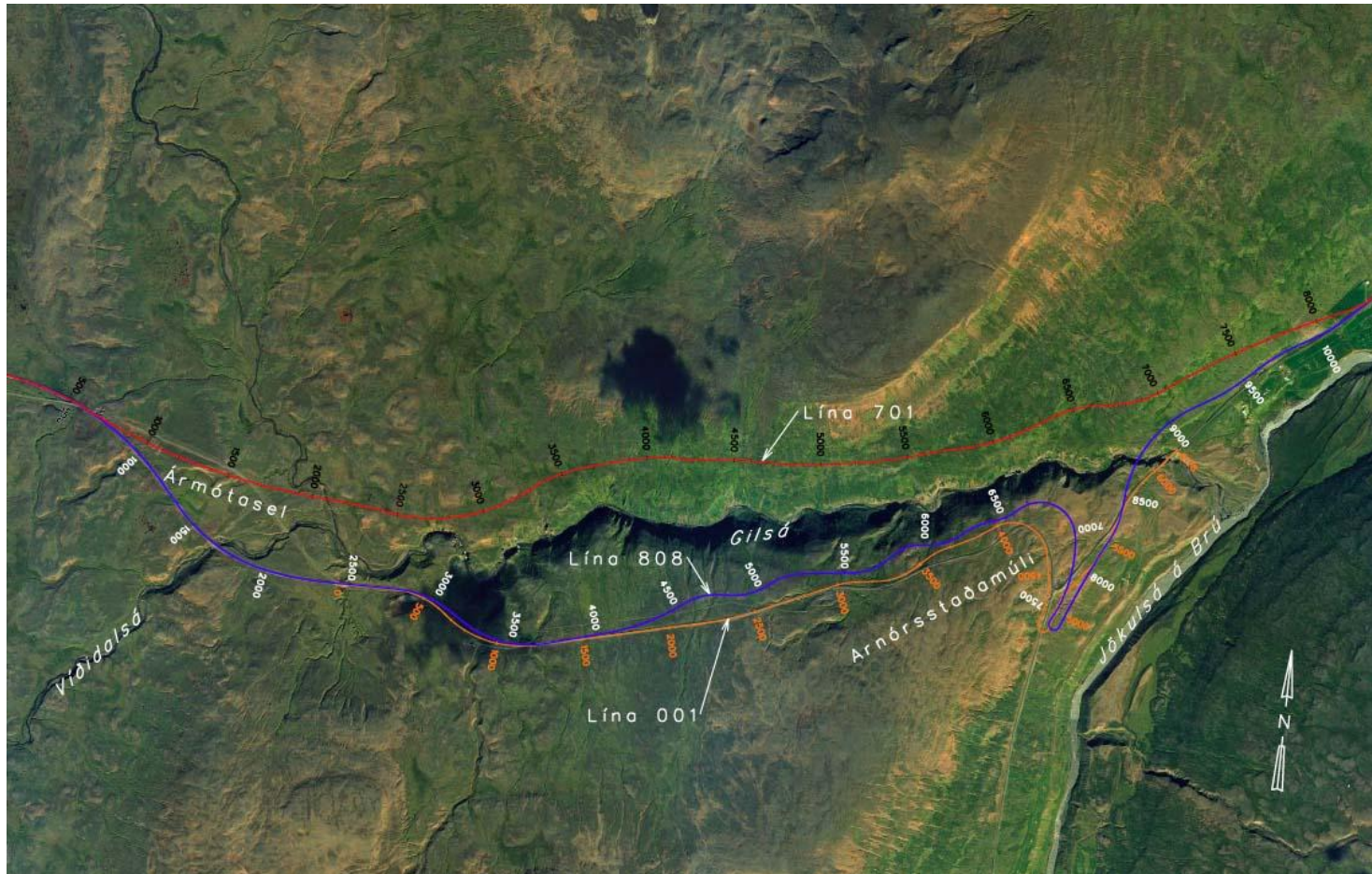
42+6,9 km



Hringvegur um Arnórstaðamúla



Endurbygging Hringvegar upp úr Jökuldal
Lengd kafla: 8 km



Hringvegur í Skriðdal



Lengd kafla:

11 km

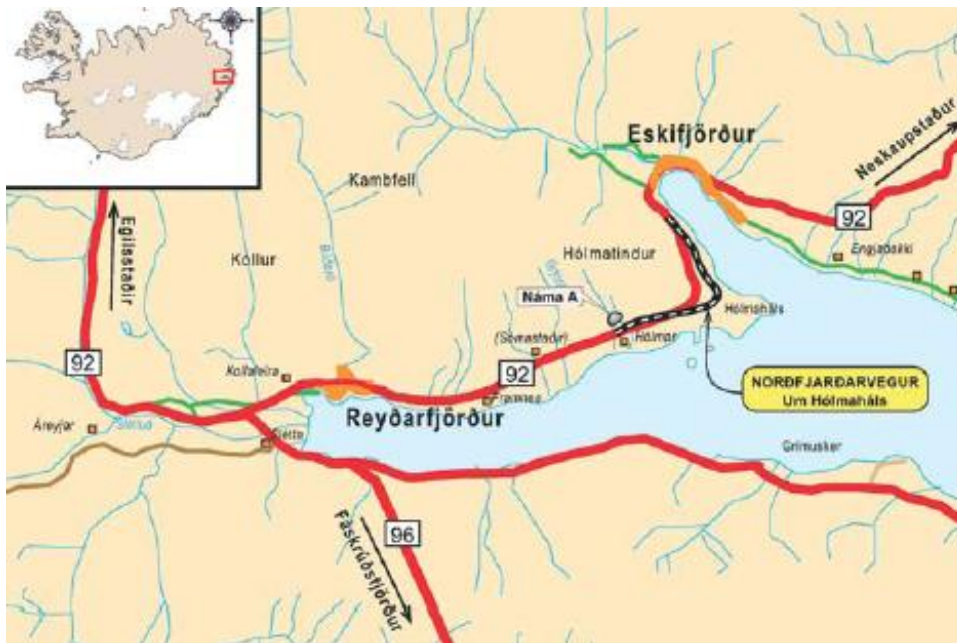
Brýr:

Pórisá, Eyrarteigsá, Jóka

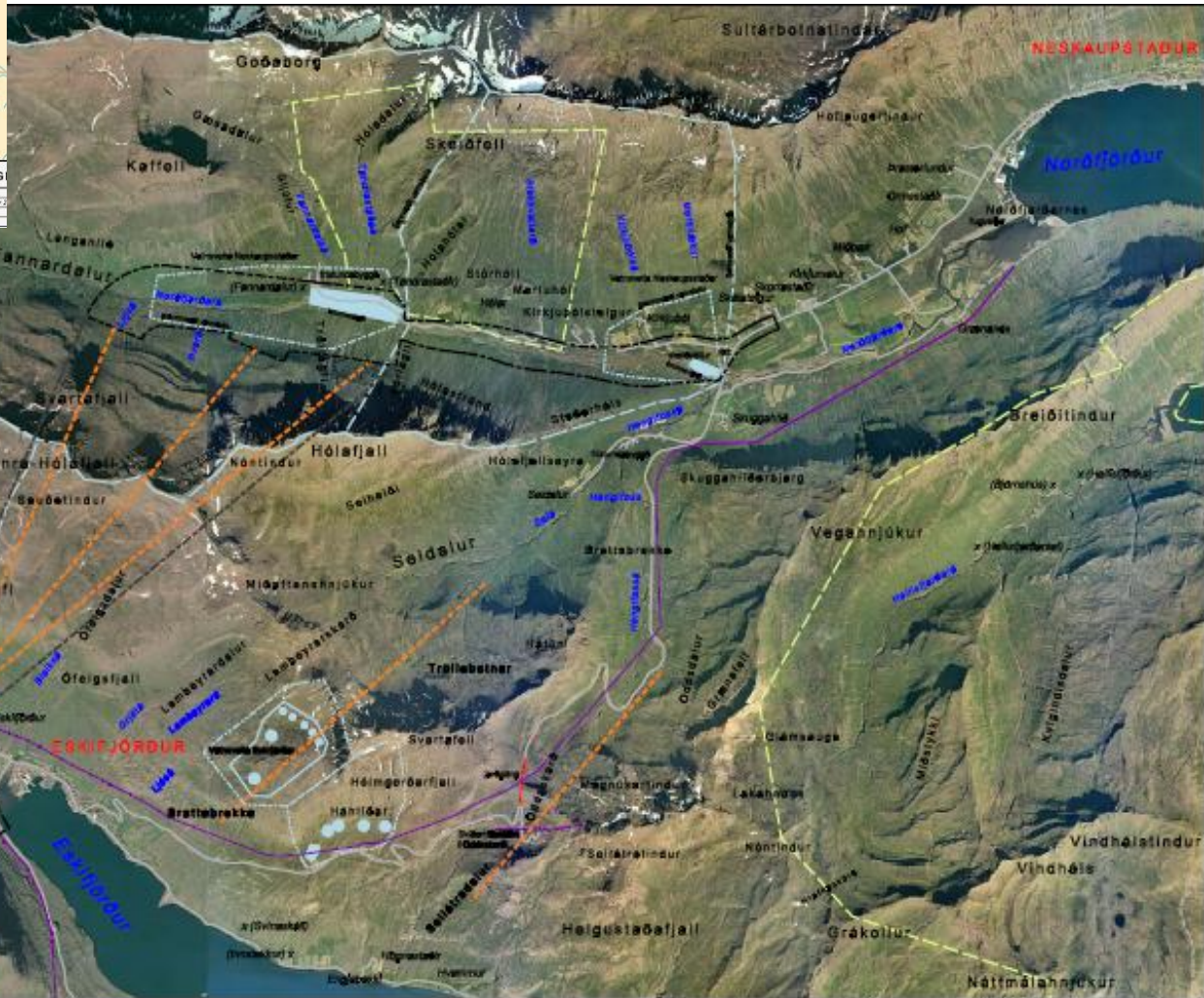
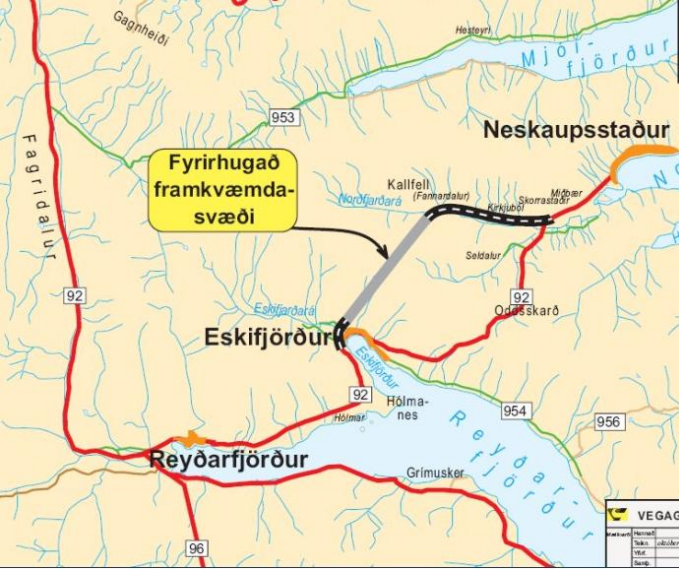


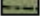








Norðfjarðarvegur um Hólmaháls

Lengd kafla: 5,1 km



Norðfjarðargöng



	Mörk nánðræðisvæðis vegna máls		Brunnsvæði vatnsbóls		Núverandi vegir	<table border="1"> <tr> <th colspan="2">VEGAGERÐIN</th> <th>Norðfjarðarvegur</th> <th>933-01/02</th> </tr> <tr> <td>skala</td> <td>ástand</td> <td>vél og farþegar og Norðfjarðar</td> <td>1 af 1</td> </tr> <tr> <td>1:5000</td> <td>2023</td> <td>Alstjórnuneynd</td> <td>Takning 2</td> </tr> </table>	VEGAGERÐIN		Norðfjarðarvegur	933-01/02	skala	ástand	vél og farþegar og Norðfjarðar	1 af 1	1:5000	2023	Alstjórnuneynd	Takning 2
VEGAGERÐIN		Norðfjarðarvegur	933-01/02															
skala	ástand	vél og farþegar og Norðfjarðar	1 af 1															
1:5000	2023	Alstjórnuneynd	Takning 2															
	Mörk helan jarðgangarinnanna		Örnsvæði vatnsbóls		Rafine													
	Stroðubær gangvegir		Fjarmsvæði vatnsbóls		Svæði e Náttúruvernd													

Styrking Hringvegar Borgarnes-Akureyri



**Tillaga til þingsályktunar
um viðauka við fjögurra ára samgönguáætlun
fyrir árin 2007–2010.**

(Lögð fyrir Alþingi á 135. löggjafarþingi 2007–2008.)

Gert er ráð fyrir að Vaðlaheiðargöng verði byggð í einkaframkvæmd með veggjöldum.

Göngin verði þó fjármögnuð að hálfu af ríkissjóði með jöfnum árlegum greiðslum eftir að framkvæmdatíma lýkur árið 2011 í 25 ár.

Gert er ráð fyrir að Suðurlandsvegur frá Hveragerði að sýslumörkum Gullbringusýslu verði gerður í einkaframkvæmd. Vegurinn verður fjármagnaður af ríkissjóði með jöfnum árlegum greiðslum eftir að framkvæmdum lýkur árið 2010 í 25 ár.